



15 ГОДИНИ
НАЦИОНАЛНА КОМПАНИЯ
ИНДУСТРИАЛНИ ЗОНИ

Стратегически партньор на инвеститорите в България



Общ преглед



„Национална компания индустриални зони“ ЕАД (НКИЗ)

Търговско дружество с едноличен собственик на капитала Министерство на икономиката и индустрията на България

Специализирано в:

- Проектиране и развитие на индустриални паркове;
- Управление на индустриални паркове и технологични центрове;
- Предоставяне на индустриални терени за продажба и под наем и на комплексни услуги на инвеститорите

Основни дейности:

- Развитие на индустриални зони и паркове;
- Насърчаване на инвестициите в сектори с висока добавена стойност;
- Създаване на благоприятни условия за инвестиции



Общо 13 проекта

• Над 11 000 000 м² обща

ПЛОЩ

Black Sea



Осем опериращи индустриални парка

- Индустриален парк **София - Божурице**
- Индустриален и логистичен парк - **Бургас**
- Индустриален парк **Видин**
- Свободна зона **Русе**
- Транзитна търговска зона – **Варна**
- Индустриална зона **Загоре**
- Индустриален парк **Плевен - Телиш**
- Индустриална зона **Свиленград**

Пет парка в процес на развитие

- Индустриален парк **Карлово**
- Индустриален парк **Суворово – Варна Запад**
- Индустриална зона **Кърджали**
- Индустриален парк **София – Запад**
- **НОВО: Икономическа зона Доброславци**



Обща площ: 2 983 692 м²

Местоположение

- 15 км до центъра на София;
- 23 км до Летище София;
- 5 км от магистралата за Гърция;
- 2 км от магистралата за Сърбия;
- В непосредствена близост до международния път, свързващ Европа и Турция;
- Директна връзка с железопътната мрежа





НАЦИОНАЛНА КОМПАНИЯ
ИНДУСТРИАЛНИ ЗОНИ

Инвеститори в Индустирален парк София - Божурище

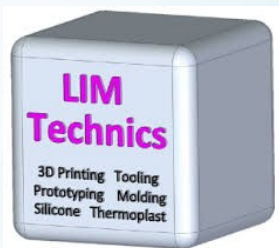
В Индустирален парк София – Божурище към момента се реализират **39** инвестиционни проекта, които са в областта на **автомобилната промишленост, високите технологии, складова и логистична дейност, биотехнологиите. До момента компаниите са само от Европа – България, Германия, Дания, Гърция, Турция и Швейцария.**

Размер на инвестициите в зоната: над 600 млн. лв.

Очакван брой на разкрити

нови **работни места: над 2 000.**

BHTC
COMFORT IN MOTION



MULTIVAC



NEOMA

BMS





Център за дистрибуция на JYSK в Божурище



терен с площ: **300 000 м²**

инвестиция: **100 млн. евро**, около **200 работни места** (2019)

2^{ри} проект - инвестиция: **12 млн. евро**, (първа копка март 2022 г.)

Датската компания **JYSK** реализира **мащабен инвестиционен проект** чрез изграждане на **най-големия си дистрибуционен център** в Югоизточна Европа, който е ситуиран в Индустирален парк София – Божурище.

България и Индустирален парк София – Божурище са избрани като **най-подходящата локация** за **производство и дистрибуция** в ЮИЕ.





Инвеститори в Индустирален парк София - Божурище

Behr-Hella Thermocontrol GmbH

Два проекта - терен 70 000 кв. м.

1^{ви} проект - инвестиция: **42,5 млн. лв.**, около **350 нови работни места (2015)**

2^{ри} проект- инвестиция: **32 млн. лв.**, около **250 нови работни места (2019)**

Германски инвеститор от автомобилната промишленост, който изгради производствени съоръжения и център за научно-изследователска и развойна дейност за проектиране и производство на контролни табла за автомобилни климатични системи.

Някои от основните клиенти на компанията са световни марки като: **Audi, Bentley, BMW, Bugatti, Chrysler, Daimler, Ford, GM, Lamborghini, Renault, MAN, Nissan, Porsche, Seat, Skoda, Volkswagen, Volvo.**





Обща площ на Фаза 1: 238 240 м²

В ход е реализацията на **Фаза 2** с
площ **нови 600 000 м²**

Местоположение

- Вторият по големина български град на Черно море и **най-голямото товарно пристанище** в България
- На 9 км от Летище Бургас
- На 4 км от Пристанище Бургас
- На 3 км от магистрала "Тракия"

Инвеститори

- Сключени са договори с **36 български компании** от леката промишленост и сектора строителство за изграждане на заводи и складове.
- Общ размер на инвестициите: над **42 млн. евро**
- Ще бъдат разкрити над **800 нови работни места.**



Свободна зона Русе

зона Свиленград Обща площ: 370 235 м²

- Обща застроена площ: 30 000 м², 29 склада
- Открити складови площи: 20 000 м²

Местоположение:

- 800 м. източно от Дунав мост
- В непосредствена близост до Зоната се намира Пристанище Русе – най-голямото речно пристанище на България



Индустриален парк Видин

Обща площ: 308 824 м²

- Складове: 9 278 м²
- Офиси: 193 м²
- Свободна площ: 159 641 м²

Местоположение:

- На брега на р. Дунав в непосредствена близост до Дунав Мост-2 и товарно пристанище
- Разположена на 2 граници – сухопътна със Сърбия и р. Дунав с Румъния



Индустриална

Обща площ: 70 000 м²

- Складове за наем: 864 м²
- Офиси за наем: 187 м²

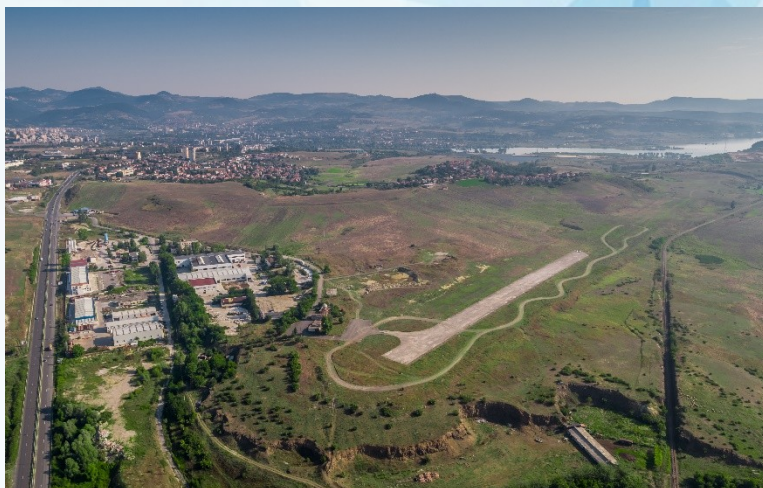
Местоположение:

- На 2 км от границата с Гърция
- На 50 м от железопътните връзки с Турция и Гърция



Инфраструктура:

- Добра развита пътна мрежа
- Вода и канализация
- Електричество
- Газификация (само в Русе)



Индустириална зона Кърджали

Обща площ : 94 431 м²

Местоположение:

- В близост до ж.п. линия
- В непосредствена близост до Национален път I-5 (Русе - Маказа)

Инфраструктура:

- Международна пътна и ж.п. мрежа
- Електричество (в близост)
- Газификация (в близост)
- Водоснабдяване и канализация (в близост)
- Телекомуникации



Индустириална зона Загоре (Стара Загора)

Обща площ: 115 000 м²

Местоположение:

- 10 км до автомагистрала Тракия
- На пътя София – Бургас

Непосредствен достъп до:

- Електричество
- Газификация
- Водоснабдяване и канализация



Високо-технологичен индустриален парк София - Запад

Обща площ: 226 165 м²



Местоположение:

- гр. София, Район Красна поляна,
- 20 км до летище София
- 8 км до центъра на града
- В близост до международна пътна и железопътна мрежа
- 2,5 км до магистралата за Гърция
- 5,5 км до магистралата за Сърбия

Индустриален парк Суворово – Варна Запад

Обща площ: 391 048 м²



Местоположение

- В близост до най-големия черноморски град в България
- 35 км до Варна
- 28 км до Летище Варна
- 18 км до пристанище Варна – Запад
- 11 км до магистрала „Хемус“



Индустириален парк Плевен – Телиш

Обща площ: 2 036 638 м²

Обща застроена площ: 32 329 м²

Местоположение:

- В непосредствена близост до главен път София-Варна
- На главен път София-Русе

Инфраструктура:

- Международен път и железопътна мрежа
- Електричество
- Водоснабдяване и канализация
- Телекомуникации



Индустириален парк Карлово

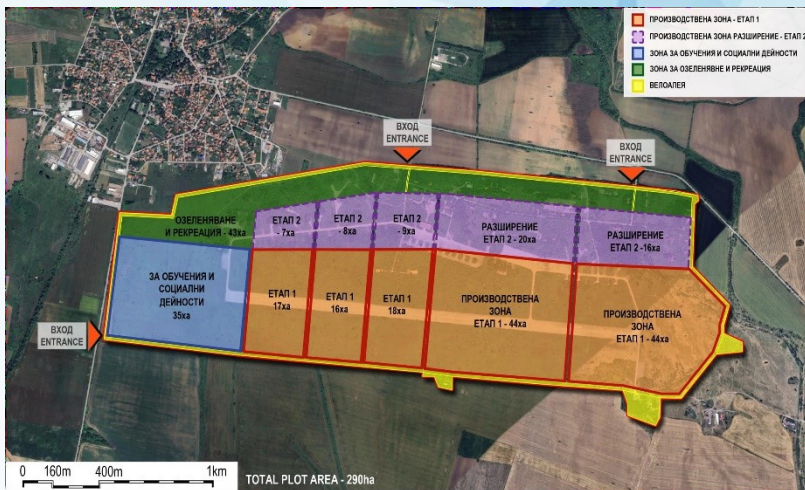
Обща площ: 615 550 м²

Местоположение:

- В географския център на България
- На 145 км от София
- На 56 км от Пловдив

Непосредствен достъп до:

- Международен път и железопътна мрежа
- Водоснабдяване и канализация
- Електричество
- Телекомуникационна мрежа – покритие на всички мобилни оператори



Индустриална зона Доброславци

Обща площ: 2 901 745 m²

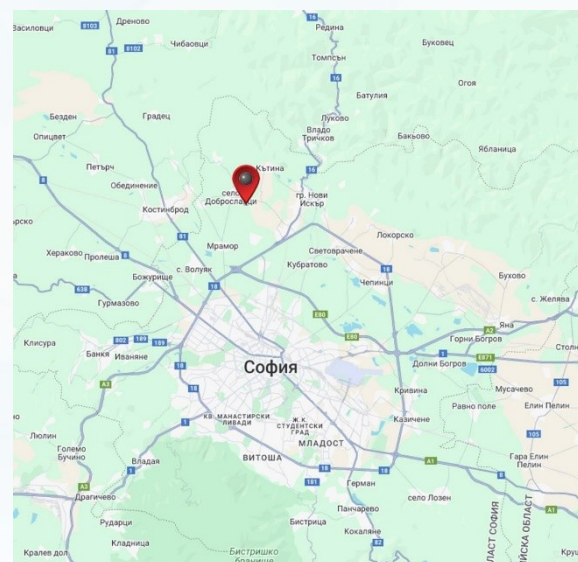
Застроена площ: 30 704 m²

Местоположение:

- В близост до основни международни пътища и транспортни коридори на ЕС
- Център на София - 17 км
- Летище София - 30 км
- 17 км до магистралата, водеща към Гърция
- 15 км до магистралата, водеща към Сърбия

Инфраструктура в процес на развитие:

- Водоснабдяване и канализация
- Електроснабдяване
- Телекомуникационни мрежи





- **Инвестиции на зелено** в зоните на НКИЗ с цел производство, складиране или логистика
- **Наем на земя, производствени/складови площи** в някои от зоните
- Чрез пренасочване на дейността на компаниите в България, инвеститорите ще имат възможност да ползват **квалифицирана работна ръка при конкурентни разходи за труд и нисък корпоративен данък.**
- **Корпоративен данък върху доходите – 10%**
- **Социални осигуровки от работодателя – 18.92%**
- **Индивидуален данък върху доходите – 10%**
- **Социални осигуровки от работника – 13.78%**
- **Данък върху дивидентите – 5%**
- **ДДС – 20%**
- Сертифицираните инвеститори от БАИ получават редица **стимули** като:
 - ✓ Съкратени срокове за административно обслужване;
 - ✓ Възможност за закупуване на недвижим имот при преференциални условия без търг или конкурс;
 - ✓ Индивидуално административно обслужване, необходимо за осъществяване на инвестиционния проект;
 - ✓ Частично възстановяване на направените от инвеститора задължителни осигурителни вноски за новоназначените служители;
 - ✓ Финансово подпомагане за обучение на новоназначения персонал за придобиване на професионална квалификация;
 - ✓ Осигуряване на пълна институционална подкрепа за приоритетните инвестиционни проекти, включително публично-частно партньорство.



Предимства на НКИЗ



НКИЗ предлага на своите партньори:

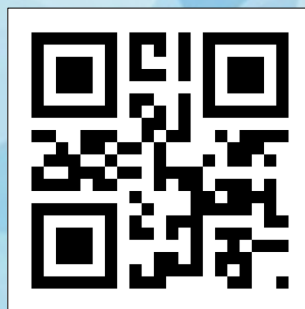
- **ЛОКАЦИЯ** – индустриални зони с първокласни локации и отлични транспортни връзки;
- **ИНФРАСТРУКТУРА** – индустриални терени с изцяло изградена инфраструктура (пътища, електричество, водоснабдяване и канализация, газификация, телекомуникации);
- **ПРЕДВИДИМОСТ** – потвърдена от нашия успешен опит с реализирани инвестиционни проекти;
- **КОНКУРЕНТНИ ПРЕДИМСТВА** за инвеститори, сертифицирани по Закона за насърчване на инвестициите – възможност за предоставяне на специални насърчителни мерки от страна на Българска агенция за инвестиции;
- **СЪДЕЙСТВИЕ И ПАРТНЬОРСТВО** по време на целия инвестиционен процес – съдействие и консултации по отношение на всички административни процедури.



НАЦИОНАЛНА КОМПАНИЯ ИНДУСТРИАЛНИ ЗОНИ

ЗА КОНТАКТИ:

София 1000
ул. "Ангел Кънчев" №1
тел.: +359 2 8902902
тел./факс: +359 2 9871684
e-mail: office@nciz.bg
marketing@nciz.bg
www.industrialzones.bg



**Вашият стратегически партньор за инвестиции в
България**