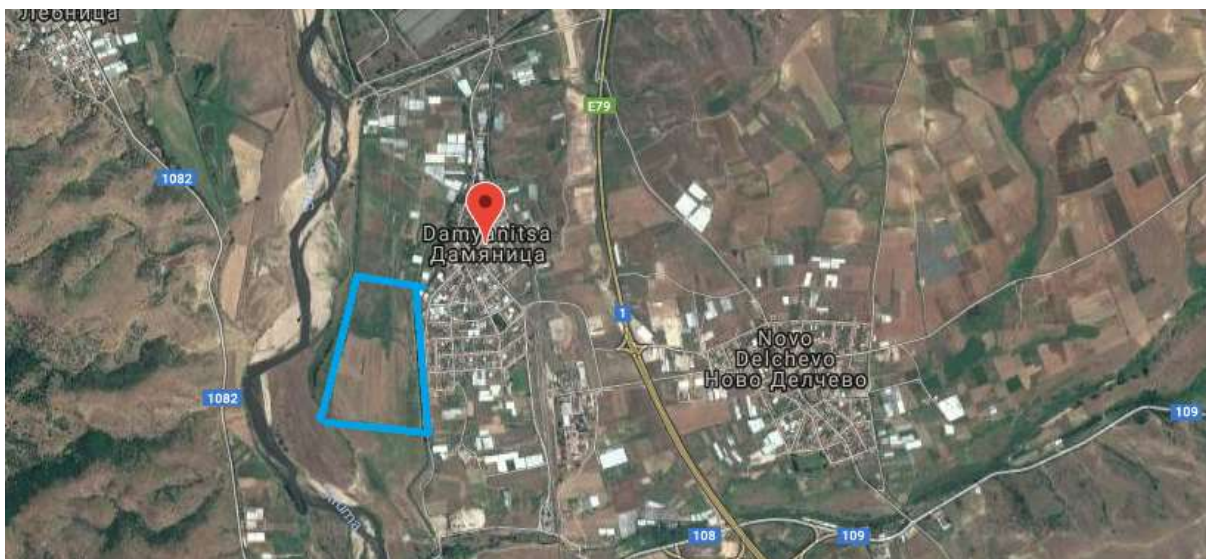


Местоположение

Обща площ: 247 833 m²

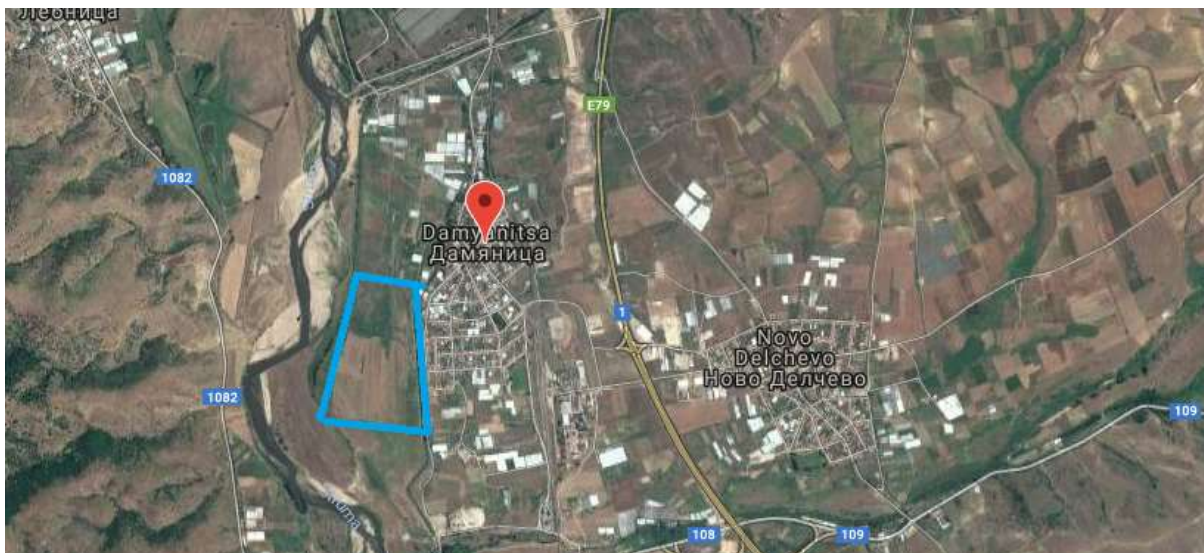
В югозападната част на България

- На 2 км от магистрала Струма
- На 3 км от ж.п. гара Дамяница
- На 170 км до София, Скопие, Солун



Инфраструктура

- Международен път и национален път
- Ж. п. мрежа
- Водоснабдяване
- Електричество
- Газопровод - разработен е парцеларен план до урбанизираната територия.
- Телекомуникационни мрежи
- Покритие на всички мобилни оператори



Обща характеристика за Югозападен Район и град Сандански

БВП в Югозападен Район: 45 103 милиона лева

Икономическото развитие на Югозападен район е сравнително стабилно. В него преобладава приносът на сектора на услугите с дял от 79,81% в регионалната БДС, с 12,82 процентни пункта по-нисък от средния дял за страната 66,99%. Индустиалният сектор има важно значение и принос към регионалната (и националната) икономика с дял от 18,75% при средно ниво за страната 28,31%. В аграрния сектор се формира 1,44% от БДС за района, което представлява значително по-ниско ниво от средното за страната 8,01%. Развитието на **туризма** в района има все по-голямо значение за икономиката и заетостта. Районът е промишлен център и един от най-бързо развиващите се, със среден ръст на БВП от 13,8%.

Площ на град Сандански: 26,87 км²

Население на Сандански към 31.12.2016г.: 38153

Потенциал за развитие

- Благоприятното географско положение, съхранените природни дадености и културното и историческото наследство са възможност за развитие на туризма и нарастване на потенциала на туристическата индустрия;
- Качеството на околната среда и екологичните условия повишават привлекателността на територията за обитаване, бизнес и туризъм;
- Районът има значителен потенциал за широко използване на ВЕИ. Подходящи са природните условия за използване на слънчевата енергия за производство на електроенергия, има възможности за разполагане на слънчеви и фотоволтаични инсталации за енергия.
- Разположени са 6 термални извора, като водата е подходяща за лечение на различни заболявания.

Транспорт

Има добре изградени транспортни връзки за железопътен и шосеен транспорт. Разстоянието до най близката автомагистрала „Струма“ е 2 км.

Образователна система

Няма университети в района, но за сметка на това има добре развита мрежа от професионални гимназии. На 65 км са Югозападния университет „Неофит Рилски“ и Американски университет в България.

Културно наследство

Забележителностите в района са: Градски парк „Свети врач“, Археологически музей, Раннохристиянски комплекс, Епископска базилика, Комплекс „Паметник на Спартак“, Църква „Св. Георги“, Манастир „Св. св. Козма и Дамян“ и др.

Климат

- Средна годишна температура: 14,7 °C
- Средна лятна температура: 25 °C
- Средна зимна температура: -2,5 °C