

Местоположение

Обща площ: 54753 m² - 5 индустриални имота

Имот 1 – 13 931 кв.м.

Имот 2 – 7 797 кв.м.

Имот 3 – 2 391 кв.м.

Имот 4 – 14 565 кв.м.

Имот 5 – 16 064 кв.м.

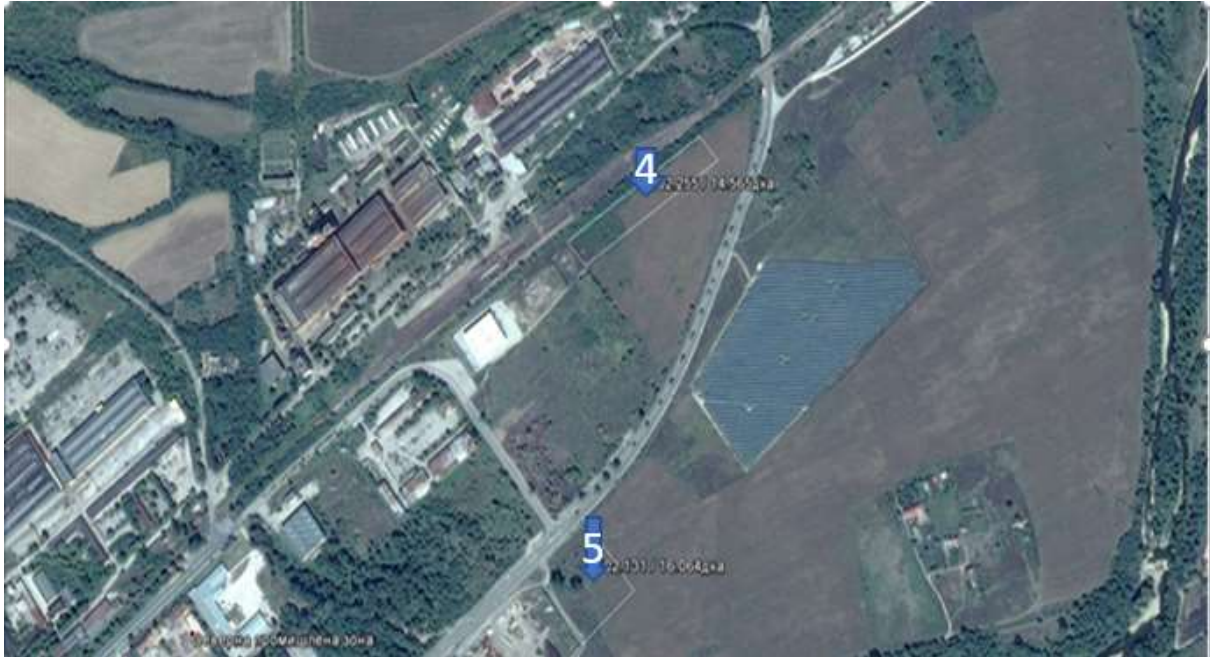
- В северозападната част на България
- На 80 км от магистрала Хемус
- На 20 км от национален път 772 София - Варна
- На 150 км от летище София
- На 300 км от пристанище Варна



Инфраструктура

- Международен път и национален път
- Ж. п. мрежа
- Водоснабдяване и канализация
- Електричество

- Газопровод
- Телекомуникационни мрежи
- Покритие на всички мобилни оператори



Обща характеристика за Северозападен Район и град Ловеч

БВП в Северозападен Район: 6 225 милиона лева

Икономическото развитие на Северозападен район е сравнително стабилно. В него преобладава приносът на сектора на услугите с дял от 55.18% в регионалната БДС, с 11,81 процентни пункта по-нисък от средния дял за страната 66,99%. Индустриалният сектор има важно значение и принос към регионалната (и националната) икономика с дял от 36,80% при средно ниво за страната 28,31%. В аграрния сектор се формира 6,86% от БДС за района, което представлява значително по-високо ниво от средното за страната 8,01%. Развитието на **туризма** в района има все по-голямо значение за икономиката и заетостта. Районът е промишлен център и един от най-бързо развиващите се икономики със среден ръст на БВП от 13%.

Площ на град Ловеч: 30,76 км²

Население на Ловеч към 31.12.2015г.: 34002

Пазар на труда

- Среден списъчен брой на наетите лица по трудово и служебно правоотношение в гр. Ловеч през 2016 година: 33149
- Средна месечна работна заплата на наетите лица по трудово и служебно правоотношение в гр. Ловеч: 874 лева
- Заети лица при населението на 15 – 64 навършени години в гр. Ловеч през 2016 г.: 41 800

- Коефициент на заетост при населението на 15 – 64 навършени години гр. Ловеч през 2016 г.: 37,1 %
- Безработни лица в гр. Ловеч към 2016: 6951
- Коефициент на безработица в гр. Ловеч: 7,8%

Регионална специализация

В района особено добре развити са следните сектори:

- Производство на хранителни продукти (129 компании и 1929 служители)
- Производство на текстил (14 компании и 1146 служители)
- Производство на дървен материал (196 компании и 1982 служители)
- Производство на хартия (14 компании и 277 служители)
- Производство на лекарствени вещества и продукти (3 компании и 342 служители)
- Производство на изделия от други неметални минерални суровини (117 компании и 813 служители)
- Производство на изделия от основни метали (3 компании и 239 служители)
- Производство на метални изделия, без машини и оборудване (68 компании и 1053 служители)
- Производство на електрически съоръжения (13 компании и 535 служители)
- Производство на машини и оборудване (14 компании и 1158 служители)
- Производство на мебели (145 компании и 2128 служители)
- Производство на музикални инструменти, спортни стоки, игри, детски играчки, медицински и зъболекарски инструменти и средства, бижута и разнообразни производства и др. (28 компании и 159 служители)

Преки чуждестранни инвестиции в предприятията от нефинансовия сектор в гр. Ловеч към 31.12 2016 г.: 139,1 млн. евро

Потенциал за развитие

- Благоприятното географско положение, съхранените природни дадености и културното и историческото наследство са възможност за развитие на туризма и нарастване на потенциала на туристическата индустрия;
- Качеството на околната среда и екологичните условия повишават привлекателността на територията за обитаване, бизнес и туризъм;
- Добър шанс за района е доизграждане на автомагистрала „Хемус“ в участъка от Ябланица до Боаза, и връзката от Боаза до път II-35 – Плевен – Ловеч.
- Районът има значителен потенциал за широко използване на ВЕИ. Подходящи са природните условия за използване на слънчевата енергия за производство на

електроенергия, има възможности за разполагане на слънчеви и фотоволтаични инсталации за енергия.

Транспорт

Има добре изградени транспортни връзки за железопътен и шосеен транспорт. Разстоянието до най-близката автомагистрала „Хемус“ е 50 км., откъдето се осъществява връзка на изток с Турция, а на запад с Централна и Западна Европа, чрез транс европейски транспортен коридор №4 Дрезден/Нюрнберг – Прага – Виена – Братислава – Дьор – Будапеща – Арад – Букурещ – Констанца / Крайова – София – Солун / Пловдив – Хасково – Истанбул.

Образователна система

Има само един Колеж към Технически университет - Габрово, но за сметка на това има добре развита мрежа от професионални гимназии.

Културно наследство

Недвижимите културни ценности в района са: покритият мост над река Осъм, който е символът на Ловеч, квартал „Вароша”, парк „Баш Бунар”, Крепостта Хисаря, храм „Света Неделя”, пещерите - "Васил Левски" и Табашката, Хълмът Стратеш, Къкринското ханче, Деветашката пещера и др.

Климат

- Средна годишна температура: 11.4 °C
- Средна лятна температура: 23 °C
- Средна зимна температура: -1,5 °C