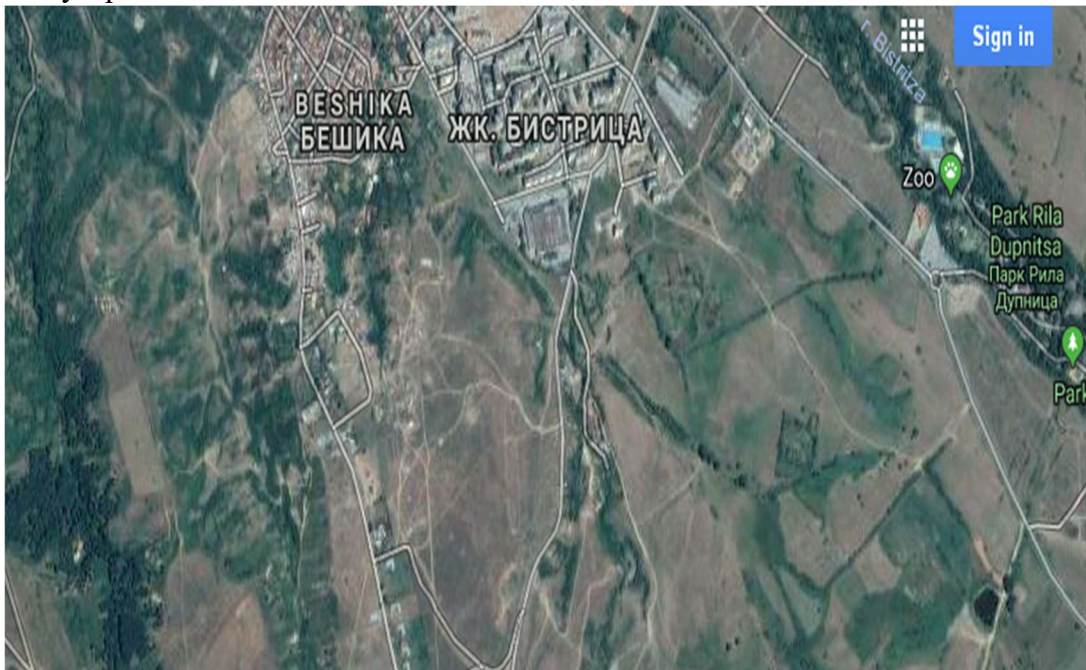


Местоположение

Обща площ: 327 919 m² - 3 имота

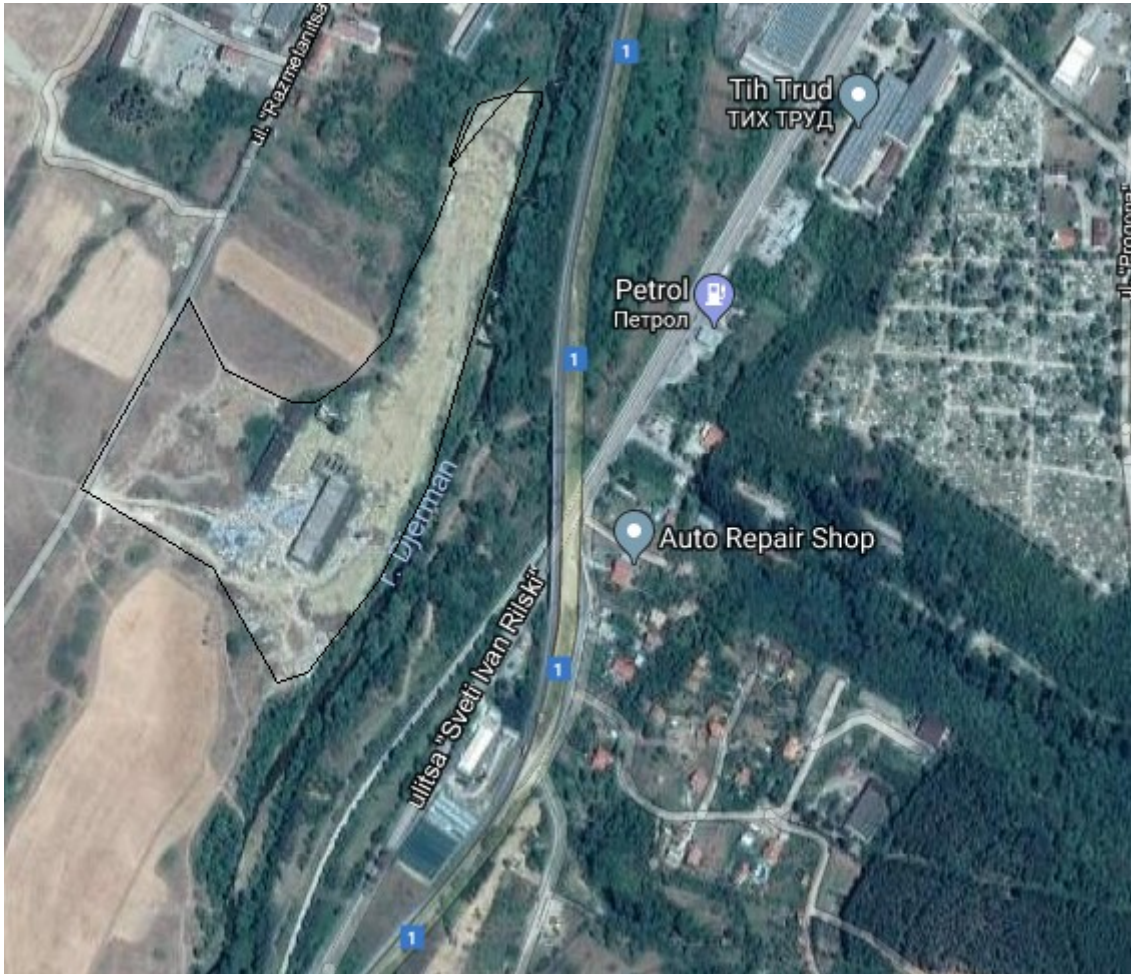
- Индустирален имот 85 792 m² в м. Злево



- Индустирален имот 198 127 m² в гр. Дупница



- Индустриален имот 85 792 m² в м. Елез дере



В югозападната част на България

- На 5 км от магистрала Струма
- На 30 км от Благоевград
- На 60 км от София
- На 70 км от магистрала Тракия

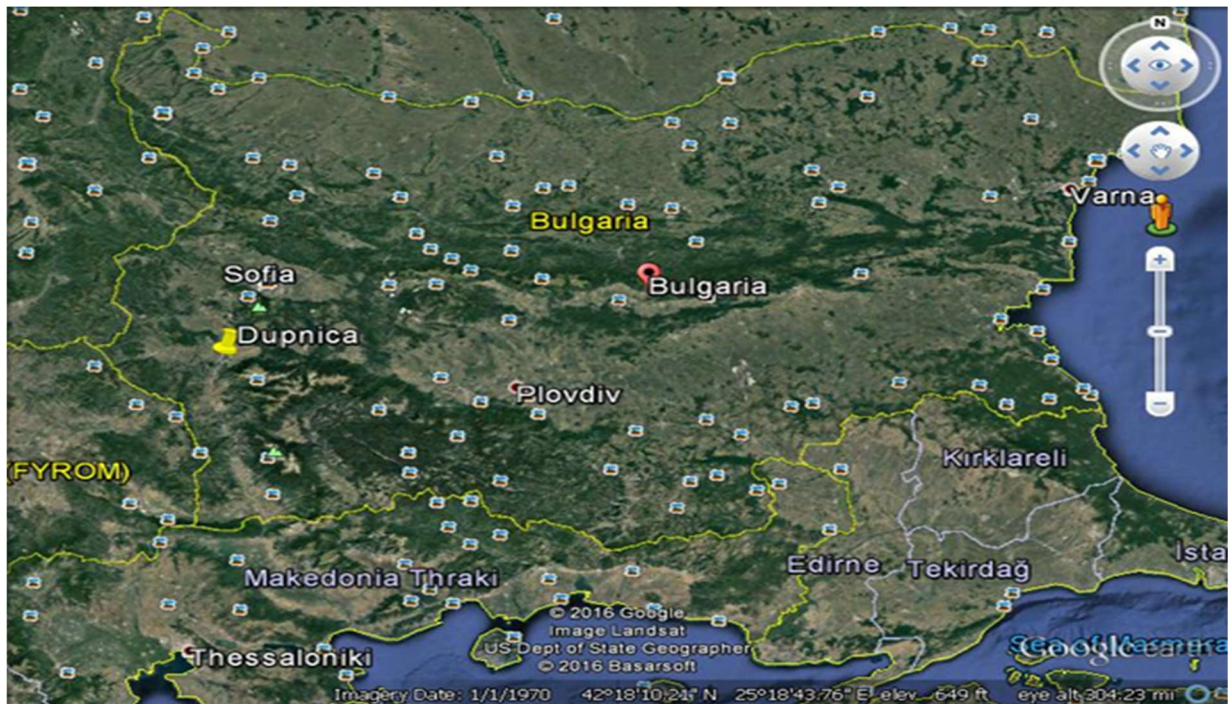
Инфраструктура

- Международен път и национален път
- Ж. п. мрежа
- Телекомуникационни мрежи
- Покритие на всички мобилни оператори

Имотите са с възможност за :

- Водоснабдяване и канализация

- Електричество
- Газопровод



Обща характеристика за Югозападен Район и град Дупница

БВП в Югозападен Район: 45 103 милиона лева

Икономическото развитие на Югозападен район е сравнително стабилно. В него преобладава приносът на сектора на услугите с дял от 79,81% в регионалната БДС, с 12,82 процентни пункта по-висок от средния дял за страната 66,99%. Индустриалният сектор има важно значение и принос към регионалната (и националната) икономика с дял от 18,75% при средно ниво за страната 28,31%. В аграрния сектор се формира 1,44% от БДС за района, което представлява значително по-ниско ниво от средното за страната 8,01%. Средният ръст на БВП е 13,8%.

Площ на град Дупница: 32,32 км²

Население на Дупница към 15.03.2015г.: 37081

Потенциал за развитие

- Благоприятното географско положение, съхранените природни дадености и близостта до Национален парк „Рила“ са възможност за развитие на туризма;
- Качеството на околната среда и екологичните условия повишават привлекателността на територията за обитаване, бизнес и туризъм;
- Районът има значителен потенциал за изграждане на ВЕИ. Природните условия са подходящи за използване на слънчевата енергия за производство на електроенергия, има възможности за разполагане на слънчеви и фотоволтаични инсталации за енергия.

- Богато биологично разнообразие , което трябва да бъде запазено не само заради изчезването на определени видове, но и за да се избегне намалението на продуктивността, причинена от лошо функциониращи екосистеми.

Транспорт

Има добре изградени транспортни връзки за железопътен и шосеен транспорт. Разстоянието до най близката автомагистрала „Струма“ е 5 км., откъдето се осъществява връзка с Централна и Западна Европа, чрез транс европейски транспортен коридор №4 Дрезден/Нюрнберг – Прага – Виена – Братислава – Дьор – Будапеща – Арад – Букурещ – Констанца / Крайова – София – Солун / Пловдив – Хасково – Истанбул.

Образователна система

Има добре развита мрежа от професионални гимназии. На 30 км са Югозападния университет „Неофит Рилски“ и Американски университет в България.

Културно наследство

Забележителностите в района са: Художествената галерия, Часовниковата кула, Късно средновековната църква "Свети Спас", Църквата "Свети Никола", Църквата "Света Богородица", Парк „Рила“, и др.

Климат

- Средна годишна температура: 10,6 °C
- Средна лятна температура: 16,4 °C
- Средна зимна температура: 4,8 °C